

DE Kurzbetriebsanleitung

Widerstandsmodul excom-RMD1-BK

Weitere Unterlagen

Ergänzend zu diesem Dokument finden Sie im Internet unter www.turck.com folgende Unterlagen:

- Datenblatt
- Handbuch excom – Remote I/O für eigensichere Stromkreise
- EU-Konformitätserklärung (aktuelle Version)

Zu Ihrer Sicherheit

Bestimmungsgemäße Verwendung

Das Gerät ist nur zum Einsatz im industriellen Bereich bestimmt. Das Widerstandsmodul darf nur innerhalb des I/O-Systems excom für nicht eigensichere Stromkreise mit den Modulträgern MT...-N eingesetzt werden. Das Widerstandsmodul unterdrückt Fehlermeldungen bei excom-Eingangsmodulen.

Jede andere Verwendung gilt als nicht bestimmungsgemäß. Für daraus resultierende Schäden übernimmt TURCK keine Haftung.

Allgemeine Sicherheitshinweise

- Nur fachlich geschultes Personal darf das Gerät montieren, installieren, betreiben und instand halten.
- Die Geräte erfüllen ausschließlich die EMV-Anforderungen für den industriellen Bereich und sind nicht zum Einsatz in Wohngebieten geeignet.
- Nur Geräte miteinander kombinieren, die durch ihre technischen Daten für den gemeinsamen Einsatz geeignet sind.

Produktbeschreibung

Geräteübersicht

Siehe Abb. 1

Funktionen und Betriebsarten

Das Widerstandsmodul verhindert bei digitalen Eingangsmodulen Drahtbruchererkennung und Kurzschlusserkennung. Bei analogen Eingangsmodulen werden zusätzlich die Meldungen für Überlauf und Unterlauf unterdrückt.

Das Modul kann mit den folgenden excom-Eingangsmodulen verwendet werden:

- AIH401-N
- AIH40-N
- DF20-N
- DI401-N
- DI40-N
- DM80-N

In Verbindung mit dem Digitalmodul DM80-N werden die Fehlermeldungen von zwei benachbarten Kanälen verhindert.

EN Quick Start Guide

Resistor module excom-RMD1-BK

Other documents

Besides this document, the following material can be found on the Internet at www.turck.com:

- Data sheet
- excom manual — remote I/O for intrinsically safe circuits
- EU declaration of conformity (current version)

For your safety

Intended use

The device is designed only for use in industrial areas. The resistor module may be used only as part of the excom I/O system for non-intrinsically safe circuits with module racks MT...-N. The resistor module suppresses error messages for excom input modules. Any other use is not in accordance with the intended use. TURCK accepts no liability for any resulting damage.

General safety instructions

- The device must only be mounted, installed, operated and maintained by trained and qualified personnel.
- The devices only meet the EMC requirements for industrial areas and are not suitable for use in residential areas.
- Only combine devices if their technical data renders them suitable to be used in a combined manner.

Product description

Device overview

See Fig. 1

Functions and operating modes

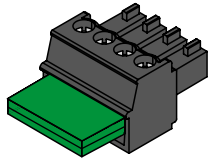
The resistor module prevents wire-break detection and short-circuit detection in digital input modules. For analog input modules, overflow and underflow messages are also suppressed.

The module can be used with the following excom input modules:

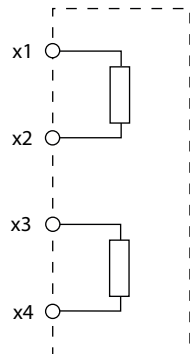
- AIH401-N
- AIH40-N
- DF20-N
- DI401-N
- DI40-N
- DM80-N

In conjunction with the DM80-N digital module, error messages for two adjacent channels are suppressed.

1



Wiring Diagram



DE Kurzbetriebsanleitung

Montieren

- ▶ Widerstandsmodul auf die Anschlussklemmen des Kanals stecken, dessen Diagnosemeldungen unterdrückt werden sollen.

Betreiben

Das Widerstandsmodul kann während des laufenden Betriebs auf den Modulträger gesteckt oder gezogen werden.

Reparieren

Das Gerät ist nicht zur Reparatur durch den Benutzer vorgesehen. Sollte das Gerät defekt sein, nehmen Sie es außer Betrieb. Bei Rücksendung an TURCK beachten Sie unsere Rücknahmebedingungen.

Entsorgen


Die Geräte müssen fachgerecht entsorgt werden und gehören nicht in den normalen Hausmüll.

EN Quick Start Guide

Installing

- ▶ Plug the resistor module into the connection terminals of the channel for which diagnostic messages are to be suppressed.

Operation

The resistor module can be plugged into or unplugged from the module rack during operation.

Repair

The device is not intended for repair by the user. The device must be decommissioned if it is faulty. Observe our return acceptance conditions when returning the device to TURCK.

Disposal


The devices must be disposed of correctly and must not be included in general household garbage.

Technical Data

Type	excom-RMD1-BK
ID	100020478
Protection class	IP20
Ambient temperature	-40...+70 °C
Dimensions	11 × 27 × 20 mm